



19^o Congresso Brasileiro de Citologia Clínica

4^a Jornada Brasileira de Diagnóstico Laboratorial

26 A 28 | SETEMBRO



Saudações

Por primeiro, cumprimento e saúdo a todos os estimados colegas, parceiros, expositores e colaboradores neste ano de 2019 e os convido para juntos realizarmos um grande evento, na certeza do sucesso em nossa escalada profissional. Este ano teremos grandes inovações na forma das apresentações pela plenária, opções mais dinâmicas em minicursos, uma programação social e cultural bem caricata e uma grande ampliação da quantidade de stands na feira de negócios, possibilitando novas parcerias.

Estamos prontos para a realização de um evento memorável e contamos com a sua participação para atingirmos nossos propósitos. Juntos, tenho certeza que atingiremos todos os objetivos estabelecidos para a consolidação da SBCC. Portanto, aguardamos todos para comemorar mais um evento em nossa área. Encerro, agradecendo a imensa generosidade de ser o anfitrião deste inesquecível congresso.

Bruno Sena

Presidente do Congresso

Apresentação

A Sociedade Brasileira de Citologia Clínica (SBCC) realizará na Capital Baiana, cidade do Salvador, o 19º Congresso Brasileiro de Citologia Clínica e a 4ª Jornada Brasileira de Diagnóstico Laboratorial (CBCC e JBDL), de 26 a 28 de setembro de 2019, no Hotel Wish da Bahia.

Os eventos da SBCC têm um formato inovador garantindo aos seus participantes o aproveitamento máximo das palestras e troca de experiências com os especialistas e expositores.





Apresentação

Para 2019, a Sociedade aposta em um novo modelo de atividades e ações, trazendo mais entretenimento informativo para o CBCC e JBDL. Uma das novidades é o Espaço Expositor localizado no Foyer Diamante, com 22 (vinte e dois) stands setorizados, com grandes marcas do segmento clínico e diagnóstico laboratorial acompanhado de uma boa música instrumental, que garantirá maior circulação dos associados, congressistas e especialistas no evento.

É uma grande oportunidade para potencializar sua marca, divulgar os seus produtos para um público segmentado e vivenciar bons momentos de networking na presença de colegas e amigos.

Salvador | Cidade Sede

Situada na Zona da Mata da região Nordeste do Brasil, capital da Bahia, com mais de 2,8 milhões de habitantes, Salvador é o Município mais populoso do Nordeste e o terceiro do Brasil. Seus cinqüentas quilômetros de praias belíssimas banhadas pelas águas do Oceano Atlântico e da Baía de Todos os Santos e o seu clima tropical tornam a cidade um dos destinos mais procurados do mundo.





Salvador

A Capital da Alegria como é conhecida nacional e internacionalmente, Salvador é notável pela sua gastronomia, música, cultura e arquitetura. O povo acolhedor e hospitaleiro com seus visitantes torna a cidade um pólo turístico do Brasil.

Atualmente sua economia é movimentada pelo turismo de eventos corporativos, científicos e culturais, com uma visitação anual, janeiro a janeiro, de 7(sete) milhões de turistas brasileiros e estrangeiros.

Salvador, o principal centro turístico do Nordeste do Brasil!

Informações Gerais

- **Objetivo:**

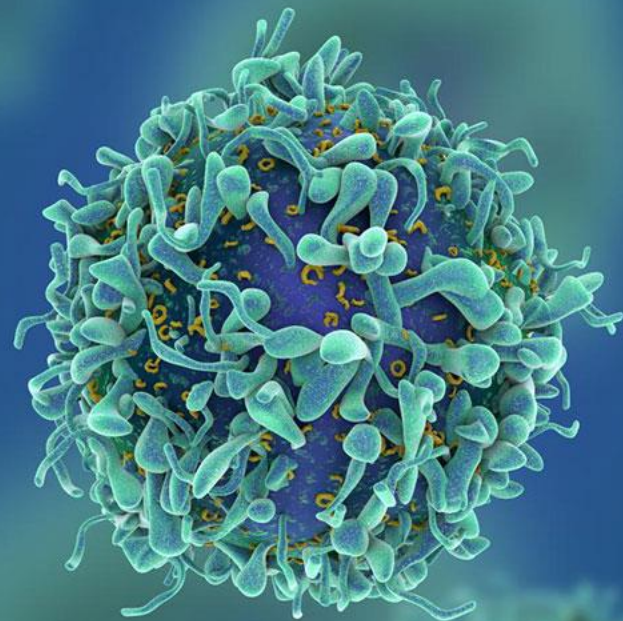
Criar novos modelos de atividades e ações que garantirão maior interação entre os associados e especialistas em geral.

- **Público esperado:**

Em torno de 600 participantes, dentre Estudantes, Médicos patologistas, Farmacêuticos bioquímicos, Biomédicos, Biólogos e Empresários do segmento laboratorial e hospitalar .

- **Espaço Expositor:**

Expositores terão direito à convites ilimitados para os seus clientes visitarem a exposição.



Programação Geral



26/09/2019 – Quinta – feira

- 8 horas às 19h30 – Credenciamento
- 8h30 às 20h30 – Atividades Científicas
- 12 horas – Abertura da feira de exposições
- 20h30 – Encerramento da feira de exposições

27/09/2019 – Sexta – feira

- 8 horas às 18 horas – Credenciamento
- 8h30 às 18 horas – Atividades Científicas
- 9 horas às 20 horas – Feira de exposições
- 20h30 – Encerramento da feira de exposições

Programação Geral



28/09/2019 – Sábado

- 8 horas às 17h20 – Credenciamento
- 8h30 às 17h20 – Atividades Científicas
- 9 horas às 18 horas – Feira de exposições
- 20 horas – Encerramento do evento.

*Programação completa no site.

Local do Evento

O Wish Hotel da Bahia, com localização privilegiada no tradicional e sofisticado bairro do Corredor da Vitória, poucos passos do Teatro Castro Alves, palco de grandes manifestações musicais e culturais, próximo ao Centro Histórico, Arena Fonte Nova, museus, teatros e a menos de 3 km dos principais pontos turísticos da cidade, é hoje o mais charmoso e elegante hotel upscale da capital baiana. Fica no Centro de Salvador, próximo aos principais pontos turísticos da cidade como Pelourinho, Elevador Lacerda e Mercado Modelo. Um edifício totalmente revitalizado para ser a melhor opção para viagens de negócios ou lazer. Seu interior traz impressionantes obras de arte de Carybé e Genaro de Carvalho, restauradas, e uma infraestrutura completa de um grande hotel de magnificência.

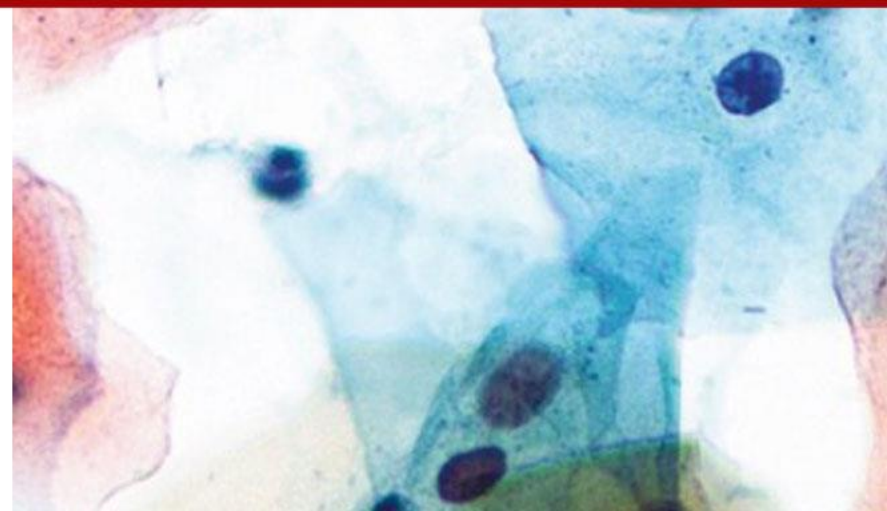
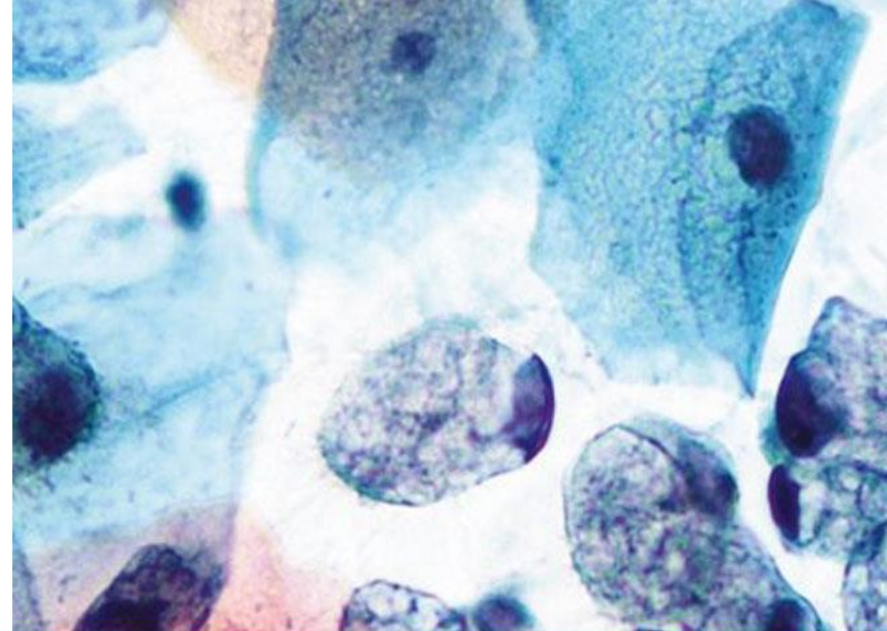


Espaço Expositor Planta Baixa



Patrocinador Diamante

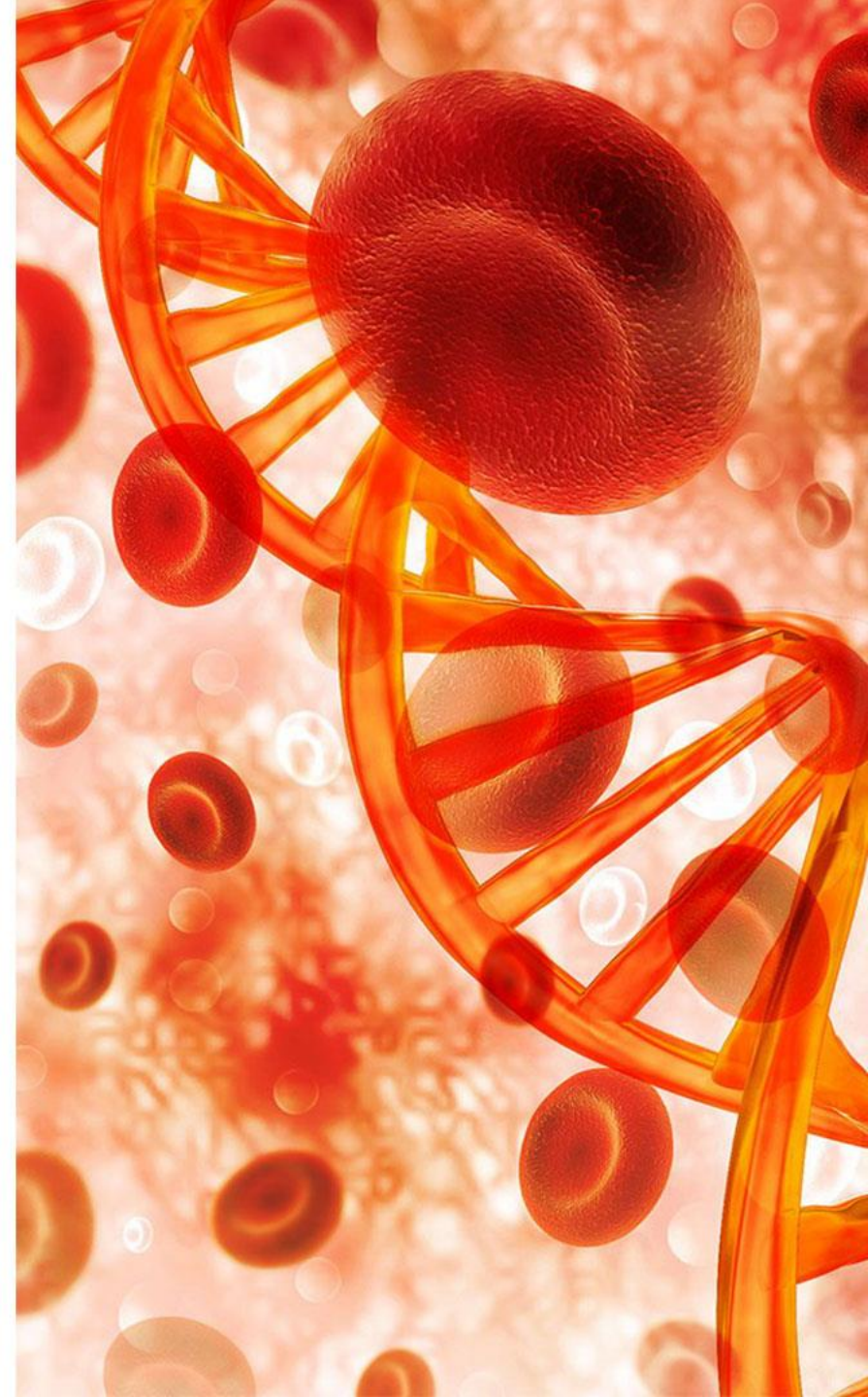
Vendido



Cota Master
Investimento:

R\$ 8.500,00

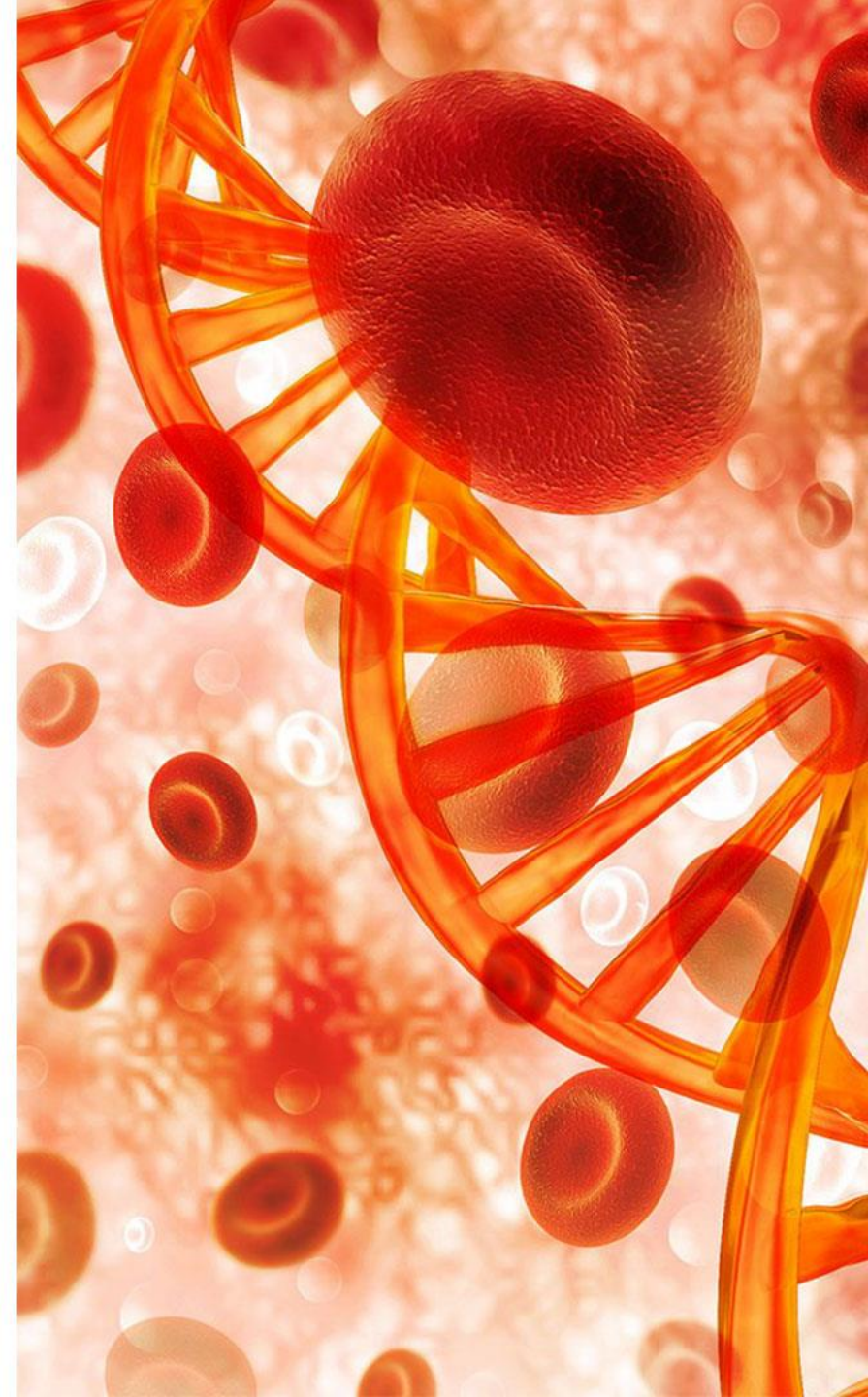
(oito mil e quinhentos reais)



Contrapartidas

- Stand de 15 m² EXCLUSIVO.
Piso em carpete fixado ao piso já existente;
01 (uma) mesa de vidro com 04 cadeiras;
01 (uma) Tomada tripolar;
01 (uma) Testeira de identificação com a logomarca do expositor*
- 03 inscrições gratuitas;
- Inserção da marca no material gráfico do evento;
- Inserção da marca em todo material de divulgação de mídias digitais do evento;
- Inserção da marca em todo material de comunicação visual do evento;
- Projeção da logo no auditório;
- Projeção da logo em 02 TVs do Foyer do Espaço Expositor
- Exibição de vídeo de um minuto na abertura do evento;
- Mailing dos participantes pós-evento.

Exclusividade para apenas 01 empresa com espaços de 15m², para montagem de stand conforme seu projeto, em localização privilegiada e com benefícios exclusivos de exposição e marca. *Para confecção da testeira do stand o cliente deverá enviar a empresa organizadora a logomarca, vetorizada, no formato PDF ou AI ou CDR.

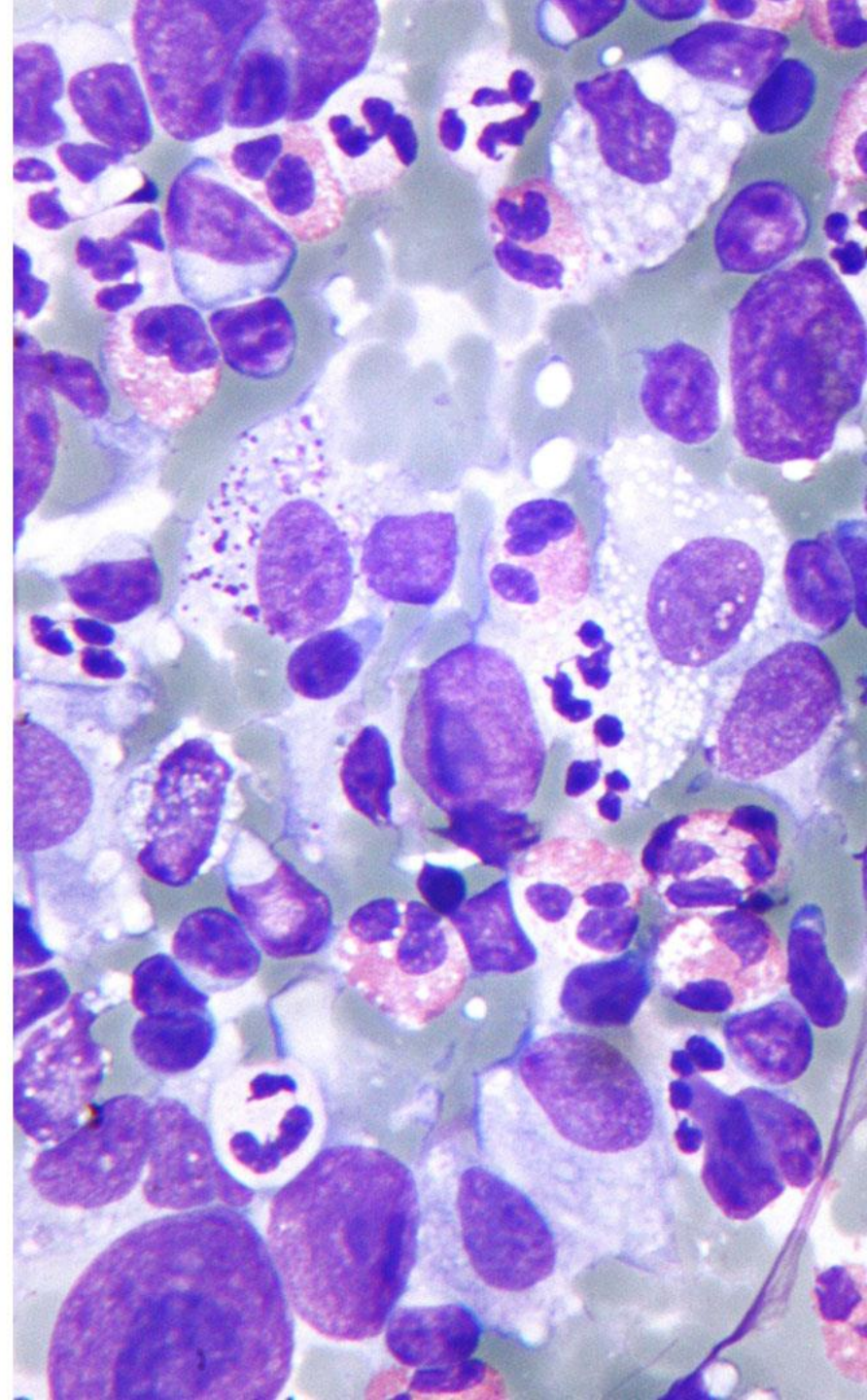


Stands 2x3

Investimento:

R\$ 4.500,00

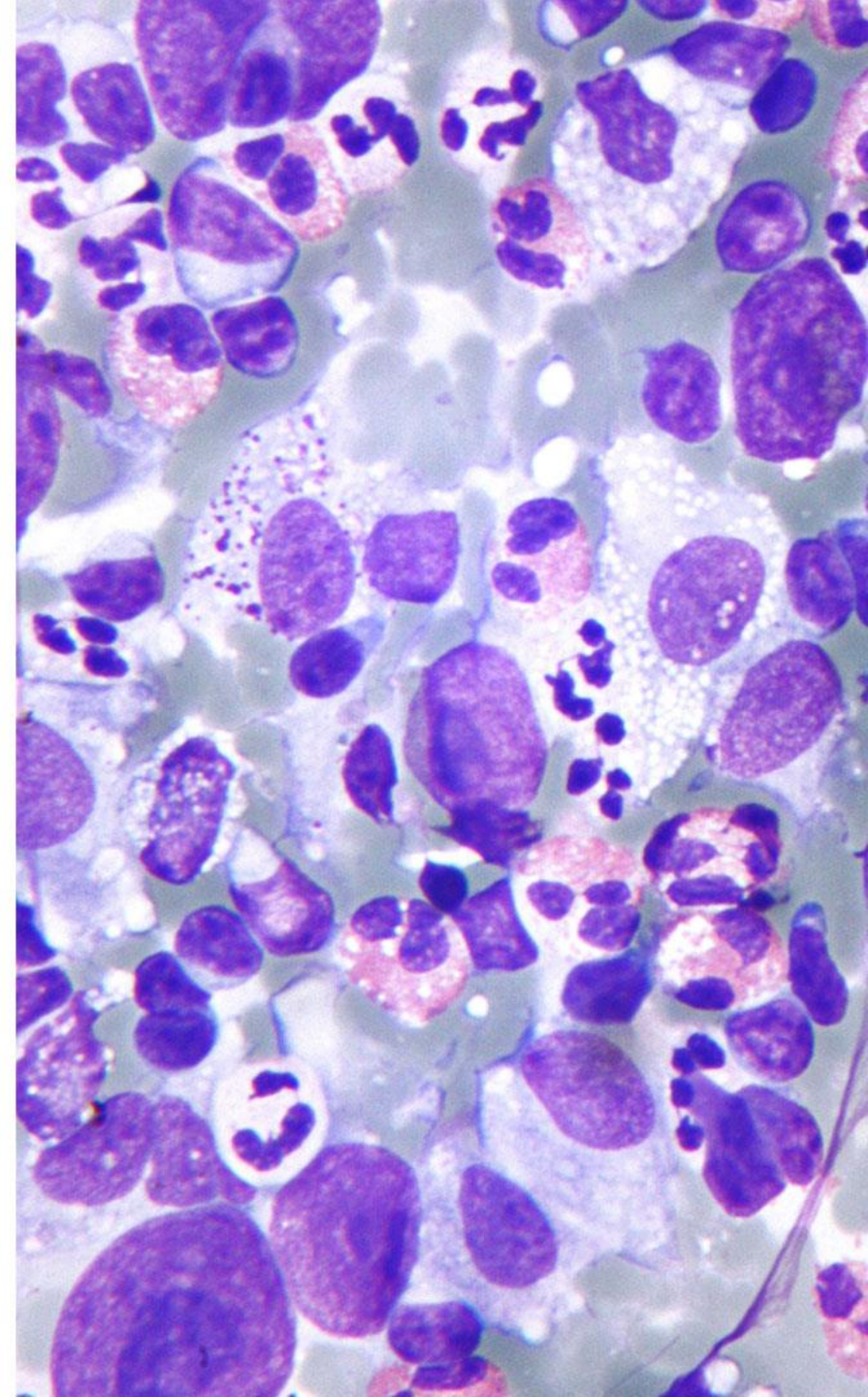
(quatro mil e quinhentos reais)



Contrapartidas

- 01 Stand de 6 m² com montagem básica composta de:
 - Piso em carpete fixado ao piso já existente;
 - Balcão padrão com fechamento nas medidas de 3,00 x 150 de profundidade.
- 02 (duas) Banquetas com assento na cor branca e base cromada;
- 01 uma) Tomada tripolar por stand;
- * Adesivo de identificação do stand contratar com a montadora oficial
- Inserção da marca no material gráfico do evento;
- Inserção da marca em todo material de divulgação de mídias digitais do evento;
- Inserção da marca no Backdroop do evento;
- Projeção do logo no auditório;
- Projeção da logo em 02 TVs do Foyer do Espaço Expositor
- Mailing dos participantes pós-evento.

Não existe exclusividade por segmento.

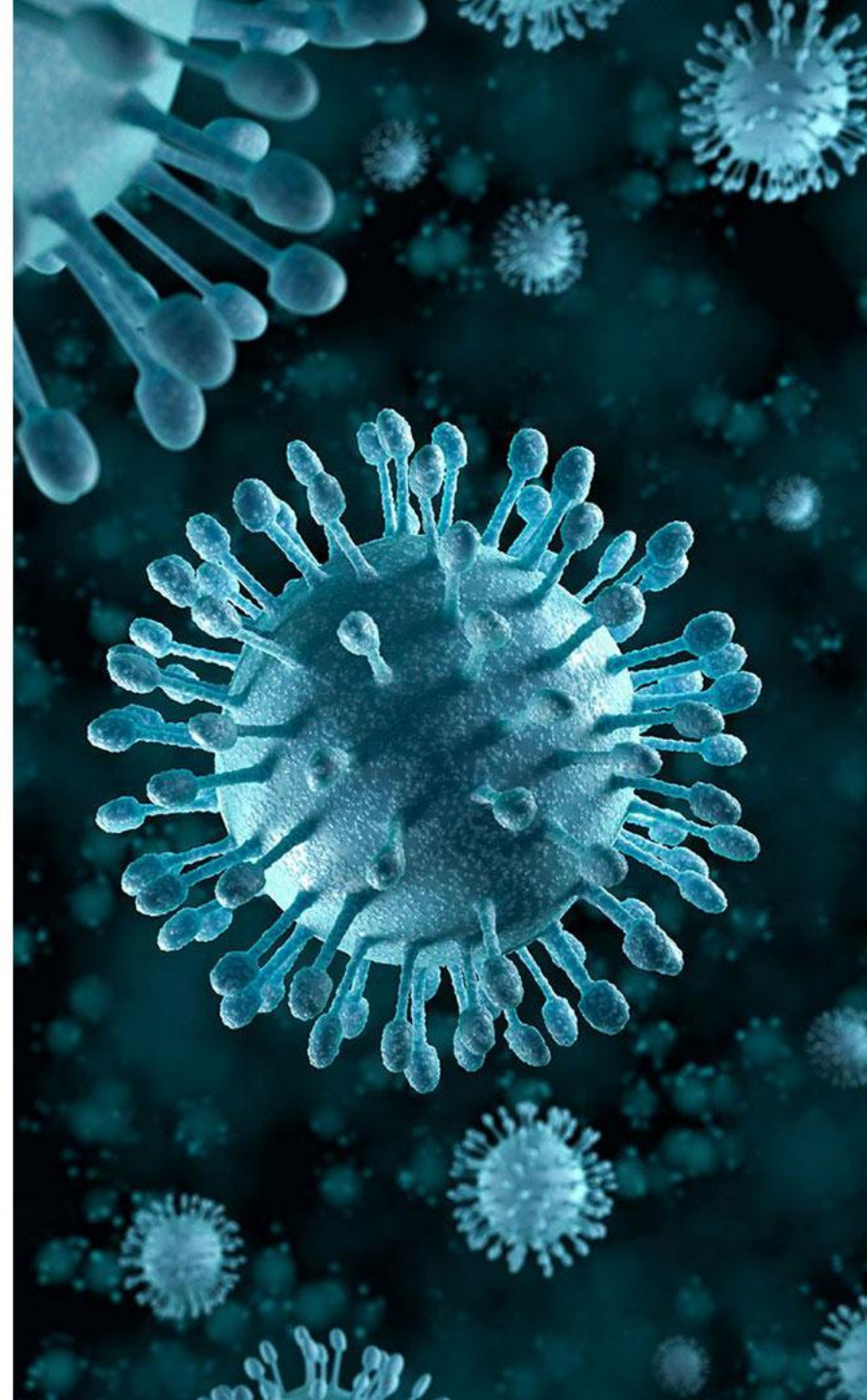


Stands 2x2

Investimento:

R\$ 3.500,00

(três mil e quinhentos reais)



Contrapartidas

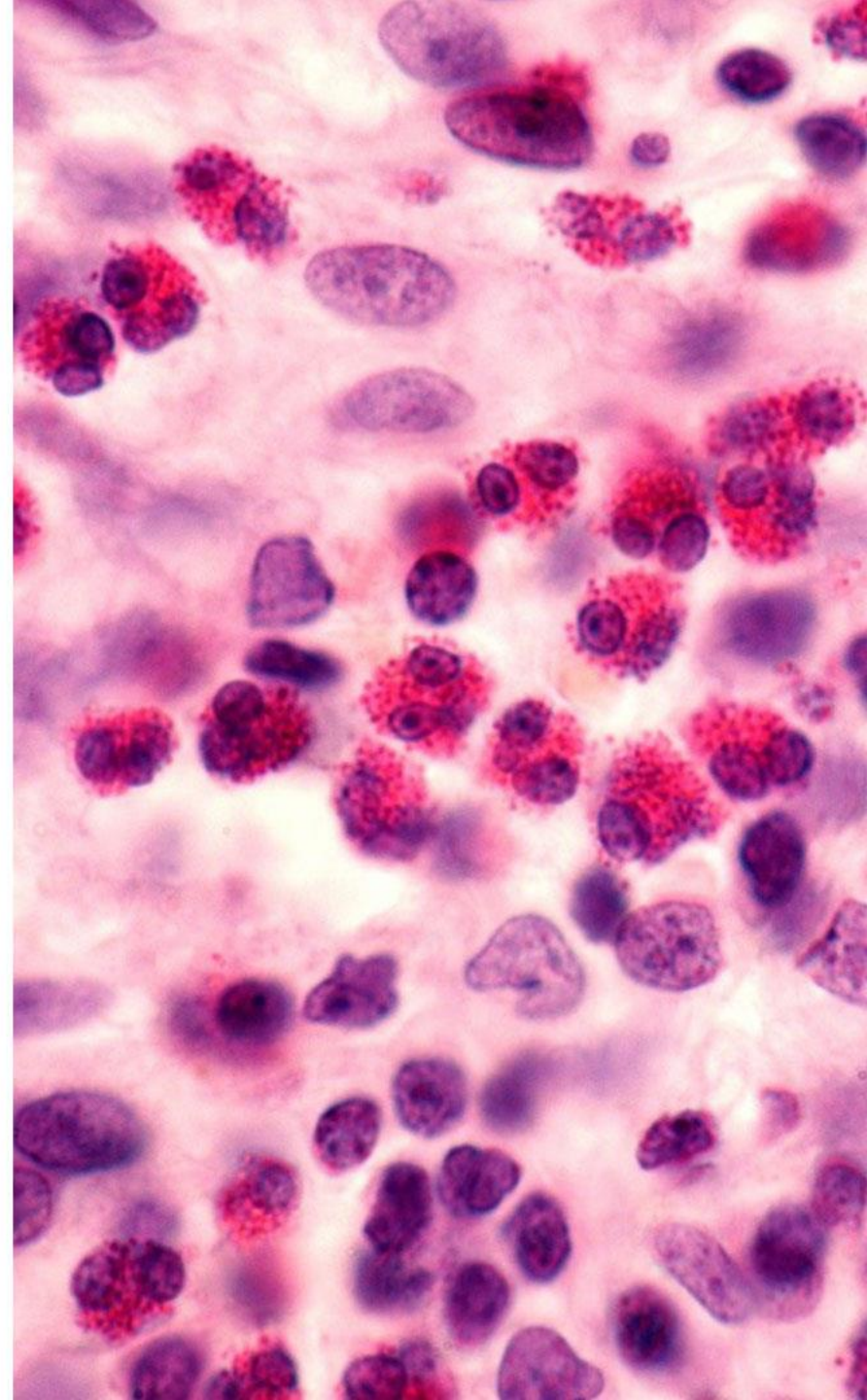
- 01 Stand de 4 m² com montagem básica composta de:
 - Piso em carpete fixado ao piso já existente;
 - 01 (uma) Tomada tripolar por stand;
 - *Adesivo de identificação do stand contratar com a montadora oficial
- Tamanho da mesa pranchão:
 - Pequena 1,48 m x 0,45 m x 0,76 m de altura, acompanha 2 cadeiras;
 - Média 1,60 m x 0,45 m, 0,76 m de altura, acompanha 3 cadeiras;
 - Grande 2,22 m x 0,45 m, 0,76 de altura, acompanha 4 cadeiras;
- * Consultar disponibilidade do tamanho das mesas com a organização do evento.
- Inserção da marca no Backdroop do evento;
- Projeção do logo no auditório;
- Projeção da logo em 02 TVs do Foyer do Espaço Expositor
- Mailing dos participantes pós-evento.



Cota apoio material gráfico (04 cotas)

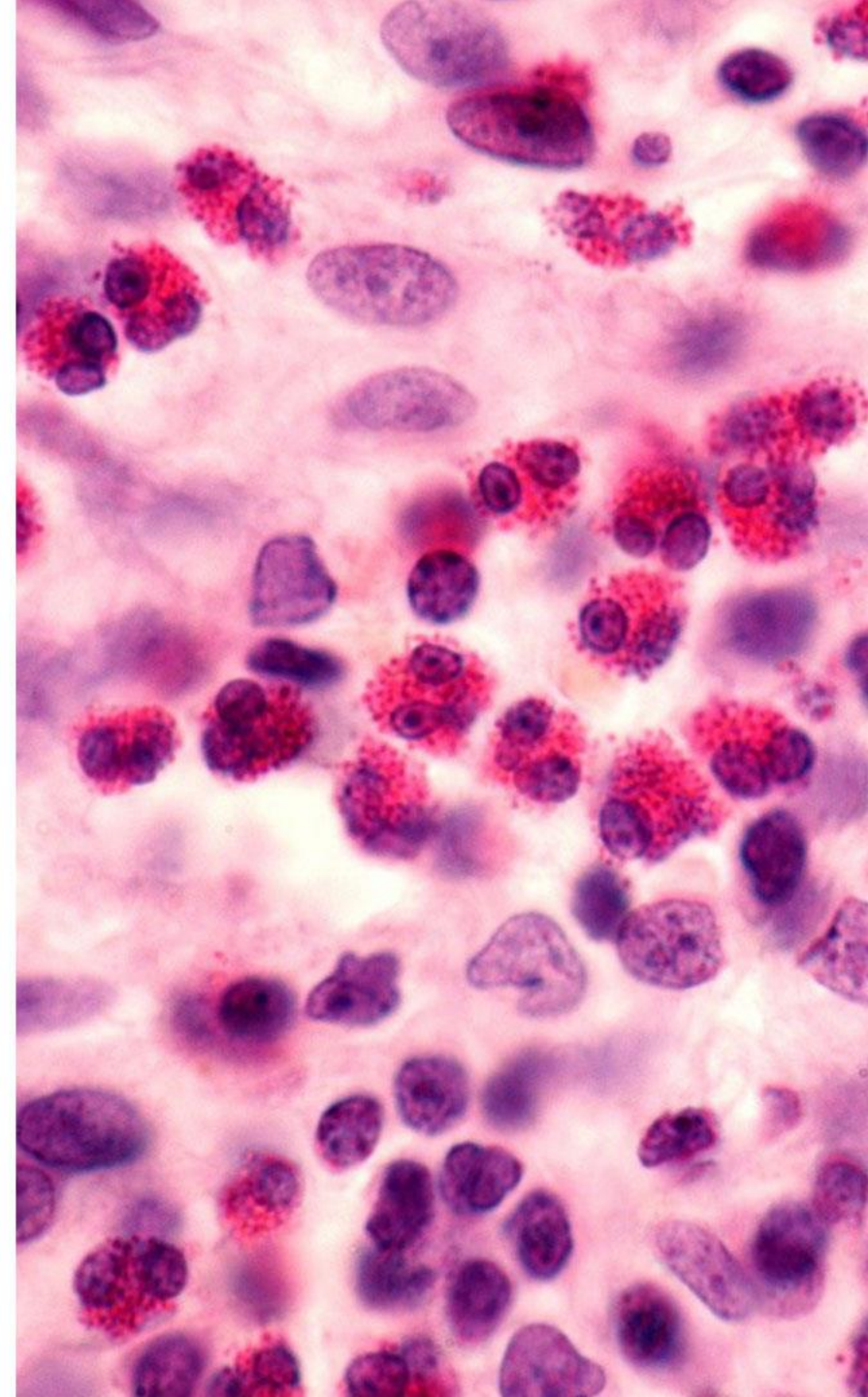
Investimento:

R\$ 3.000,00
(três mil reais)



Contrapartidas

- Inserção da marca no Backdroop do evento;
- Inserção da marca no material gráfico do evento;
- Projeção do logo no auditório;
- Projeção da logo em 02 TVs do Foyer do Espaço Expositor
- Mailing dos participantes pós-evento.

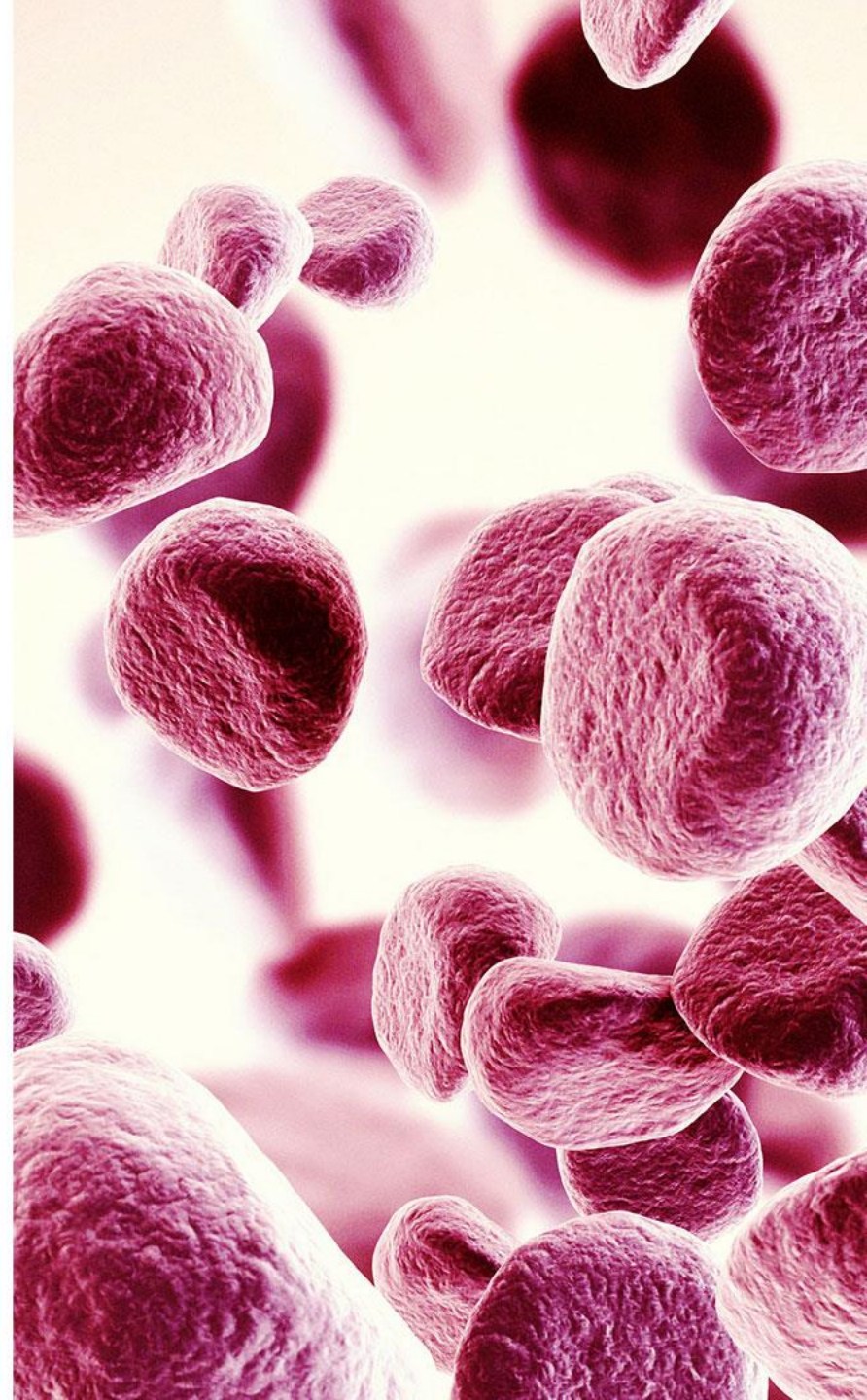


Cota apoio cultural (04 cotas)

Investimento:

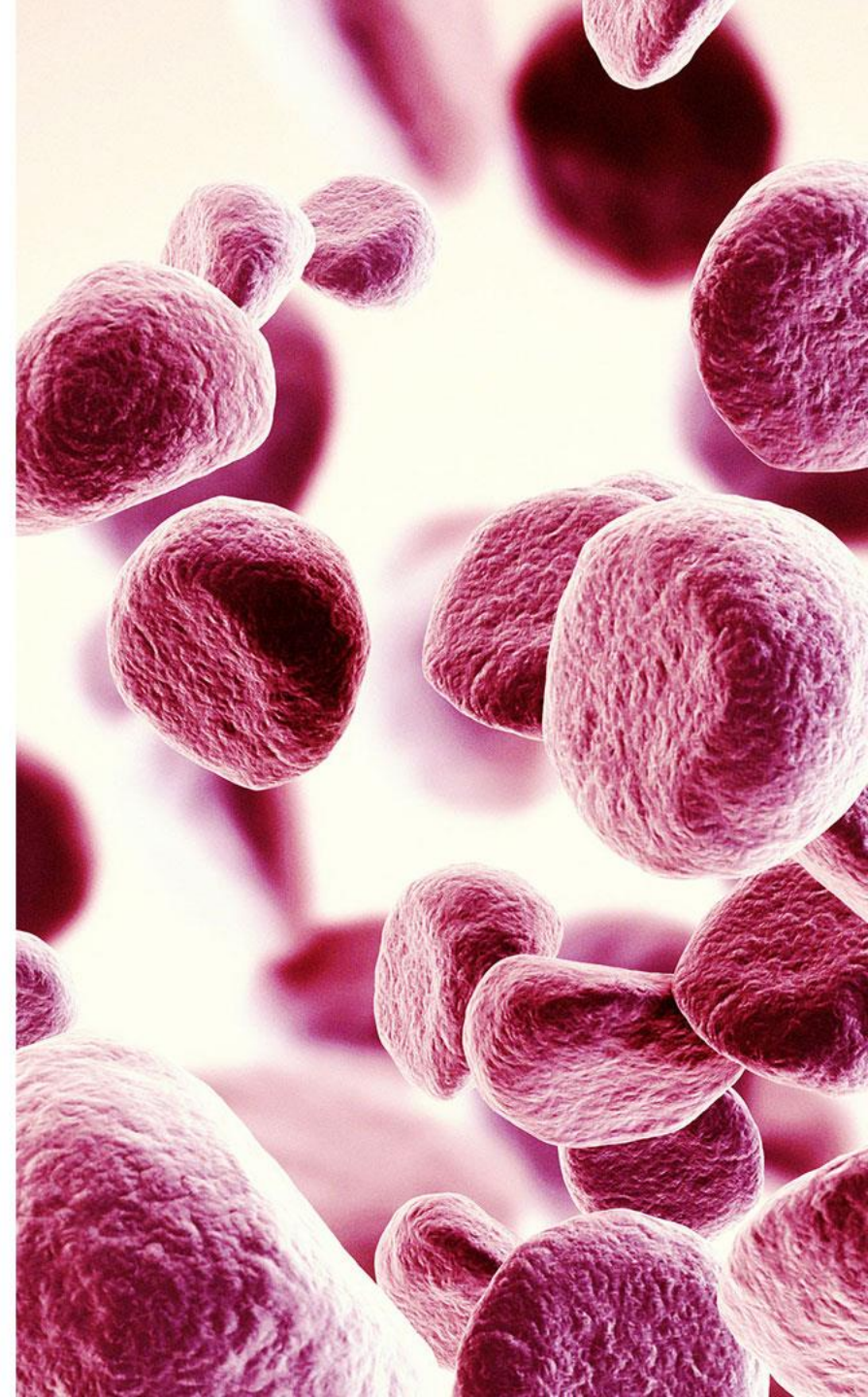
R\$ 3.000,00

(três mil reais)



Contrapartidas

- Inserção da marca no Backdroop do evento;
- Projeção do logo no auditório;
- Projeção da logo no café teatro
- Mailing dos participantes pós-evento.



Pastas
Investimento:
R\$ 4.000,00
(quatro mil reais)

Material confeccionado pela organização

600 unidades

*arte final a ser definida



* imagem meramente ilustrativa

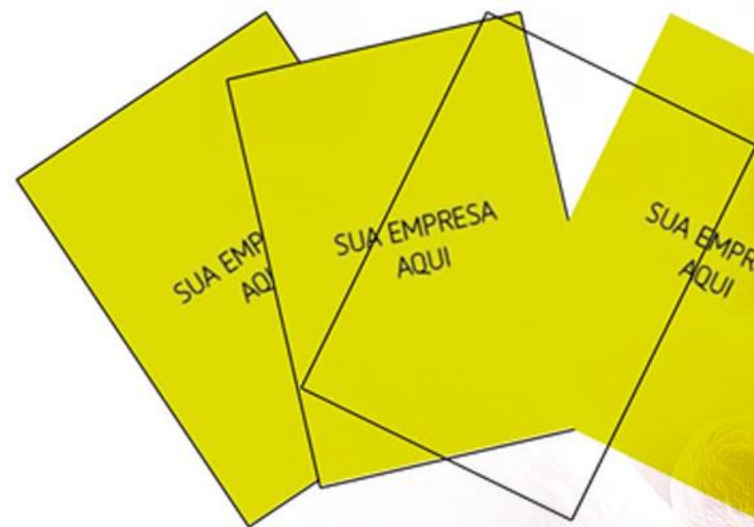
Inserção de material nas pastas

Investimento:

R\$ 450,00

(quatrocentos e cinquenta reais)

Material do patrocinador e confeccionado
pelo patrocinador.
600 unidades



Workshop

WORKSHOP será realizado no dia 28 de setembro de 2019 durante a programação do evento.

Expositor:

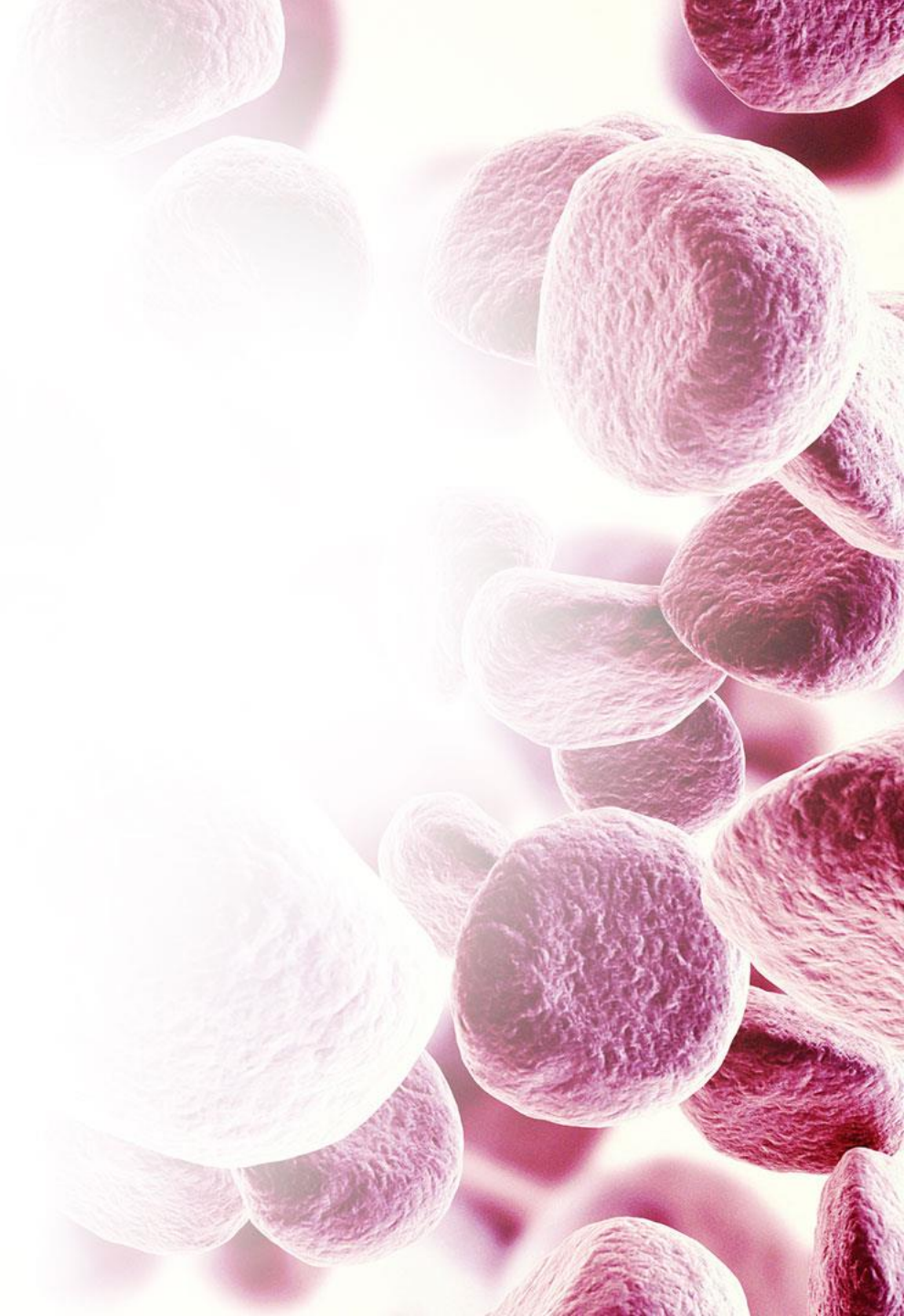
R\$ 700,00

(setecentos reais)

Não Expositor:

R\$ 1.000,00

(mil reais)

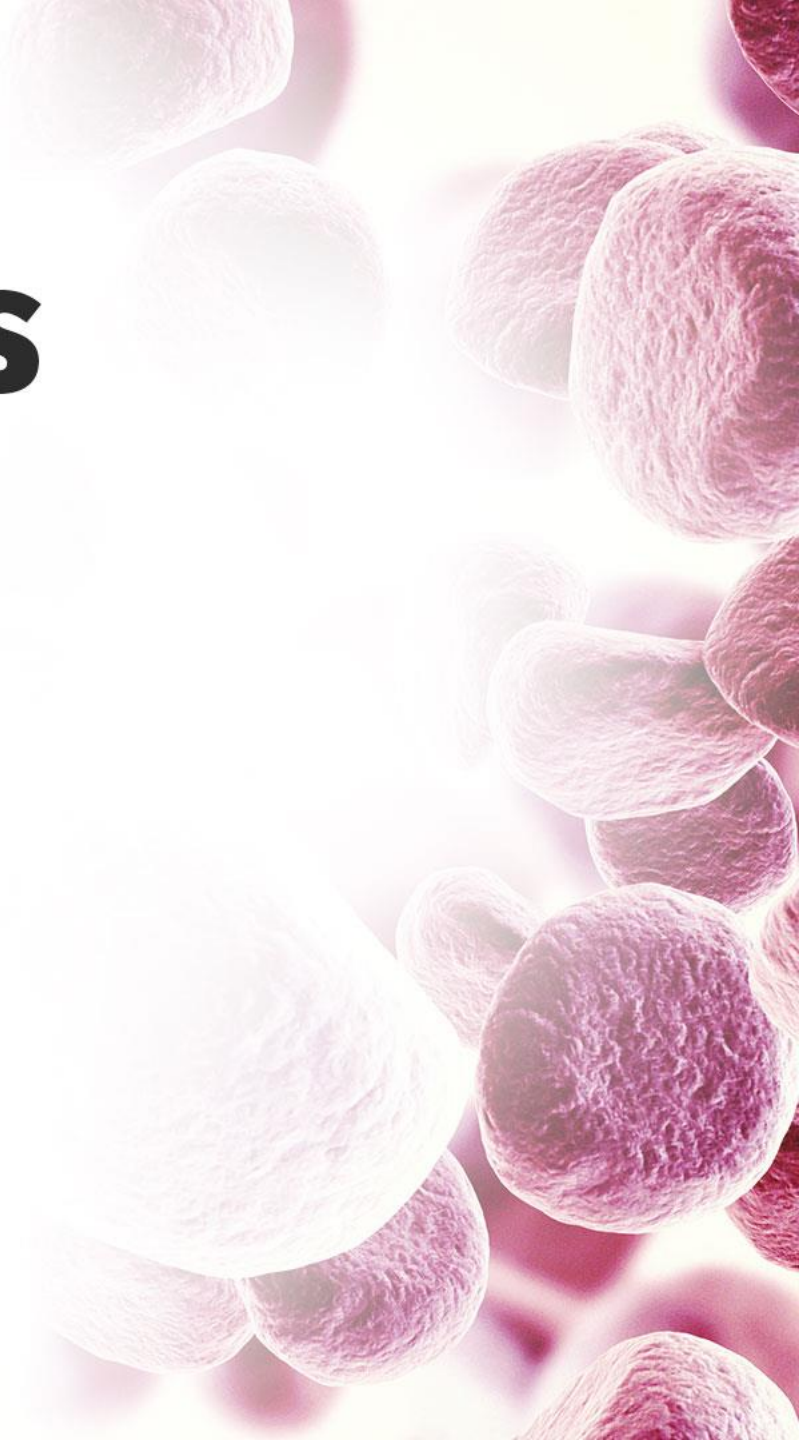


Prêmio - Melhores Trabalhos Científicos

- Serão premiados o primeiro lugar de cada área (Citologia Clínica e Diagnóstico Laboratorial) com um prêmio em dinheiro e certificado;
- O nome da sua empresa será o nome do prêmio.

1º lugar
R\$ 600,00

(seiscentos reais)





19º Congresso Brasileiro de Citologia Clínica

4ª Jornada Brasileira de Diagnóstico Laboratorial

Organização e Produção:



Patrocínio Diamante:



Realização:



**SOCIEDADE BRASILEIRA
DE CITOLOGIA CLÍNICA**